



Aluminiumtür Typ: TAM 3 RC3

für Technikgebäude

07/2020

einbruchhemmend RC3 nach DIN EN 1627:2011

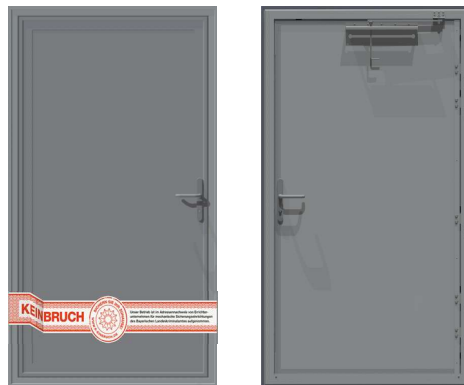


Abbildung 1 - Aluminiumtür Typ TAM3 RC3: links Außenansicht; rechts Innenansicht

Mit einer Betonbau-Tür aus Aluminium haben Sie sich für eine sichere Lösung entschieden, die Ihr Technikgebäude wirksam vor gewaltsamem Eindringen und Sabotage in Widerstandsklasse RC3 nach DIN EN 1627:2011 schützt, größeren Druckbeanspruchungen zuverlässig standhält, wie sie bei technischen Störfällen (z.B. Lichtbogen bei inneren Fehlern einer Transformatorenstation) auftreten können.

Für minimalen Pflegeaufwand sorgen hochfeste und witterungsbeständige Materialien, die in unserer werkseigenen Metallfertigung sorgfältig verarbeitet werden.

Aufgrund einer Aluminiumkonstruktion ist die Betonbau-Tür leicht zu montieren. Sie ist daher für die Nachrüstung von Gebäuden besonders geeignet.

Produkteigenschaften

Produkt:	Aluminiumtür
Typ:	TAM3 (Tür, Aluminium, mäanderförmige Dichtung, Typ3)
Werkstoff:	Aluminium AlMg1 (EN-AW-5005); Blech Aluminium AlMgSi0,5 (EN-AW-6060 T66); stranggepresste Profile Edelstahl 1.4301; Blech
Oberfläche:	silber eloxiert, E6/EV1 (reflexionsarme, kratzfeste Oberfläche) optional: RAL lackiert oder pulverbeschichtet
Türanschlag:	DIN links oder DIN rechts
Eigenschaften:	<ul style="list-style-type: none"> ▪ RC3 (Widerstandsklasse 3) nach DIN EN 1627:2011 ▪ geeignet zum Wandeinbau ▪ einflügelig ohne Lüftung ▪ Doppelwandig ▪ innenliegende Türbänder, 5 Stück pro Flügel, Türflügelband TAM3 ▪ umlaufende Dichtung ▪ Elektro-Mehrfachverriegelung mit Notausgangfunktion 1 Profilzylinder Profilzylinder-Doppelzylinder Länge 35/30 Klasse 21-,31-,71-BZ nach DIN 18252 Optional: 1Schweizer Rundzylinder „KABA“ (technische Klärung)





Aluminiumtür Typ: TAM 3 RC3

- Mechanische Mehrfachverriegelung mit Notausgangfunktion 1 Profilylinder
Profilylinder Doppelzylinder Länge 35/30 Klasse 21-,31-,71-BZ nach DIN 18252
Optional: 1 Schweizer Rundzylinder „KABA“ (technische Klärung)
- Schutzbeschlag Klasse ES2 nach DIN 18257:2003
- mechanischer Türfeststeller oben, selbsttätig einrastend bei ca.95°
- Erdungsband sowie Erdungsanschluss M12
- Im System mit Betonbau-Stationen nach DIN EN 62271-202
(DIN VDE 0671-202) geprüft
- Stocher- und Insektensicherheit geprüft nach Schutzgrad IP 23 DH nach
DIN EN 60529 (DIN VDE 0470-1)
- Schlagprüfung mit 20J nach DIN EN / IEC 62262

Abmessungen (Durchgangsmaß)

Breite im Lichten: 980 mm - 1355 mm
 Höhe im Lichten: 1674 mm - 2313 mm

Bauliche Voraussetzungen (Mindestanforderungen für Bestandsgebäude)

Zu den baulichen Voraussetzungen gehören Wandstärken ≥ 12 cm bei Stahlbeton (C 15/20) und $\geq 11,5$ cm bei Mauerwerk (Druckfestigkeit > 12 , Mörtelgruppe II). Für die Maßhaltigkeit bei der Aussparung gilt eine Toleranz von + 0,5 cm. Vorgesehen ist eine umlaufende Montagefuge von 10 mm.

Einbausituation

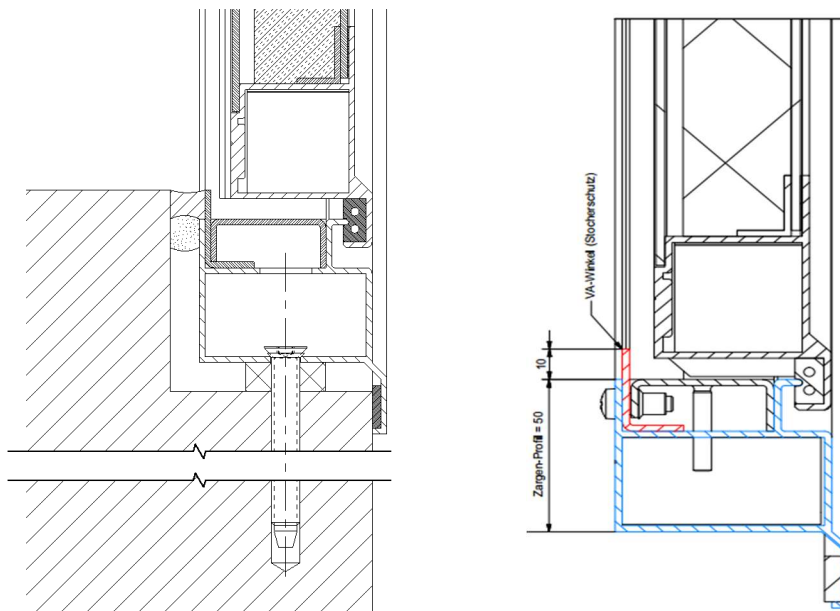


Abbildung 2 – Aluminiumtür TAM3 RC3 Schwelleinbausituation



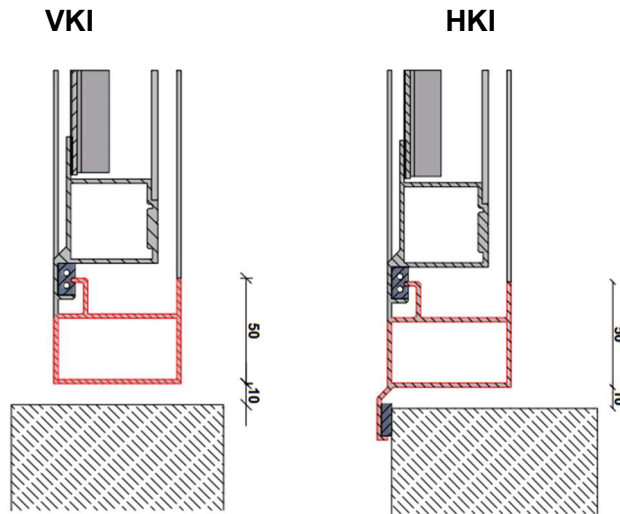


Abbildung 3 – Zargenvariante Typ TAM3

Technische Spezifikationen:

- Schutzgrad IP23 D (Stochersicherheit)
- Schutz vor äußerer Krafteinwirkung unter Beibehaltung von Funktion und Schutzgrad (Schlagprüfung nach DIN EN / IEC 62262)
- Einbruchhemmend RC3 nach DIN EN 1627:2011 (geprüft in lichtem Durchgangsmaß 1230 x 2370 mm)

Anmerkung: erforderliche Lüftungsöffnungen müssen gesondert, als Lüftungselement (Wandeinbau, geprüft in RC3, siehe Datenblatt **Aluminiumlüftung LLE RC3**) abgebildet werden.

Abbildung 4 - Nachweis einbruchhemmende Eigenschaften





Aluminiumtür Typ: TAM 3 RC3

Reinigung und Pflege

Für eloxierte Oberflächen sind im Fachhandel z.B. geeignete Kaltreiniger erhältlich. Aluminiumtüren mit einer Pulverbeschichtung oder Lackierung sind besonders vorsichtig und oberflächenschonend zu reinigen, z.B. mit einem Wasser-Haushaltspulver-Gemisch. Verwenden Sie keine Reiniger mit schleifenden Zusätzen!

Beim Einsatz von Aluminium-Konstruktionen in Salzwassernähe empfiehlt sich die Wartung in kürzeren Intervallen (viertel- oder halbjährig) durchzuführen. Eine regelmäßige Reinigung verringert die Korrosionsbelastung durch Witterungs- und Umwelteinflüsse. Die Reinigungs- und Pflegearbeiten sollten nach den Richtlinien der Gütegemeinschaft Reinigung von Fassaden e.V. (GRM) erfolgen. Demnach sind Reinigungsmittel mit einem pH-Wert < 5 (saure Reiniger) und > 8 (alkalische Reiniger) in der fachgerechten Metallfassadenreinigung auf Grund der Gefahren von Oberflächenveränderungen und Schäden an Umgebungsbaustoffen nicht mehr einzusetzen!

Hinweis

Der werkseitig eingebaute Serien - Profilzylinder dient nur zur Montagezwecken und muss kundenseitig gegen einen normkonformen Profilzylinder (Profilzylinder-Doppelzylinder Länge 35/30 Klasse 21-,31-,71-BZ nach DIN 18252) ausgetauscht werden.

Service

Anfragen hinsichtlich Montage, Wartungsdienstleistungen, Funktion oder Ersatzteilen richten Sie bitte an die Abteilung Metallbau.

Betonbau GmbH & Co. KG
Schwetzingen Straße 19-21
68753 Waghäusel
Tel. 0 72 54/ 980-6
Fax 0 72 54/ 980-4 19
bbw-info@betonbau.com

Betonbau GmbH & Co. KG
Niederlassung Bockenem
Im Nördernfeld
31167 Bockenem
Tel. 0 50 67/ 9 92-0
Fax 0 50 67/ 9 92-10
bbb-info@betonbau.com

Betonbau GmbH & Co. KG
Niederlassung Kösching
Einsteinstraße 8
85092 Kösching
Tel. 0 84 56/91 81-0
Fax 0 84 56/91 81-134
bbk-info@betonbau.com

Betonbau GmbH & Co. KG
Niederlassung Schkeuditz
Industriestraße 52
04435 Schkeuditz
Tel. 03 42 04/ 8 13-0
Fax 03 42 04/ 8 13-99
bbs-info@betonbau.com

Betonbau, s.r.o.
Průmyslová 5
CZ-108 50 Praha 10
Tel. +4202/8103-4111
Fax +4202/8109-4180
betonbau@betonbau.cz

